

DIVA

Settimanale femminile-anno VIII
n. 5 - 7 febbraio 2012 €1,30

E DONNA

GRANDI ESCLUSIVE

**BOBO
VIERI**
Prove
da papà

**COSÌ
TENERO
NON L'AVETE
MAI VISTO**

*Moda Speciale Tendenze
Primavera-Estate 2012*

**GERRY
SCOTTI**

Ho sofferto
per il primo
matrimonio,
ora sono
sereno con
Gabriella

**MAURIZIA
GACCIATORI**

Sarò
mamma bis

**CLAMOROSA
INTERVISTA**

MICHELLE HUNZIKER
PER LA PRIMA VOLTA
DOPO EROS RAMAZZOTTI
PRONTA PER UNA FAMIGLIA

**AMO UN UOMO
CON CUI VOGLIO
IL SECONDO FIGLIO**

Austria € 3,50 - Belgio € 2,60 - Lussemburgo € 2,60 - Francia € 2,80 - Principato di Monaco € 2,60 - Germania € 3,60 - Grecia € 2,60 - Olanda € 3,00 - Portogallo (Cont.) € 2,10 - Spagna € 2,60 - Svizzera CHF 4,30 - Svizzera Canton Ticino CHF 3,80 - Danimarca Dkr 21,50 - Svezia Skr 33,30 - Gran Bretagna Pgs 3,20 - Italia 1,90



CARLO FERRERI

DIVABEAUTY

COMFORT E COLORE

Oli brillanti
e micropolimeri
assicurano
brillantezza,
intensità, tenuta
e idratazione.
È Rouge Carese
di L'Oréal Paris
(€ 14,99):
in 12 colori.

CAMBIARE
LOOK
SECONDO
L'UMORE?
BASTA UN
ROSSETTO
E IL GIOCO
E' FATTO

TAVOLOZZA GLAM

Beauty]

Iniziamo dalle labbra per rinnovare il fascino. Come scegliere il colore giusto? La parola agli esperti

di Paola Vacchini

del

Si cambia TUTTI I SEGRETI del ROSSETTO

SEXY
Contiene polvere di rubino per un finish brillante il rossetto MilanoRed di Deborah (€ 11,50): in 14 nuances.

Solo all'apparenza il rossetto può sembrare un prodotto da trucco semplice. In realtà, già a partire dalla scelta fino all'applicazione, non sono poche le regole da seguire. Uno dei lati più affascinanti dei lipstick è quello di offrire infinite possibilità di scelta: dall'effetto mat al satinato, dai rossetti classici fino ai gloss iperlucidi come cristalli. Per non parlare della gamma di colori infinita, un caleidoscopio di nuance che vanno dai rosa quasi trasparenti fino alle tonalità più cariche e brillanti. **Come non sbagliare la scelta? Con l'aiuto di Mario De Luigi, esperto beauty designer, vi sveliamo i segreti per labbra a prova di bacio.**

La grinta dei rossi

Allegro, luminoso e sexy, il rosso è un grande classico che oggi ritorna prepotentemente di moda. È un colore vivo e dinamico, sinonimo di esuberanza, velocità e azione. Chi pensa che il rossetto rosso non si addica alle donne over 40 si sbaglia. Una bocca vermiglia illumina, ringiovanisce e soprattutto accentra l'attenzione. **L'importante è applicarlo in modo corretto: se le labbra non sono più fresche occorre delineare il bordo con una matita in modo che il rossetto non debordi** creando quell'effetto trasandato. Quale nuance? Se la pelle è chiara e i capelli sono castani sono consigliate le tonalità violacee o i rossi aranciati, se invece la pelle è ambrata meglio optare per i violacei

Maybelline: Color Sensational Gloss





**ABBINARE
I COLORI**

Abbina pigmenti puri al nettare di miele, per un colore pieno e una texture cremosa.

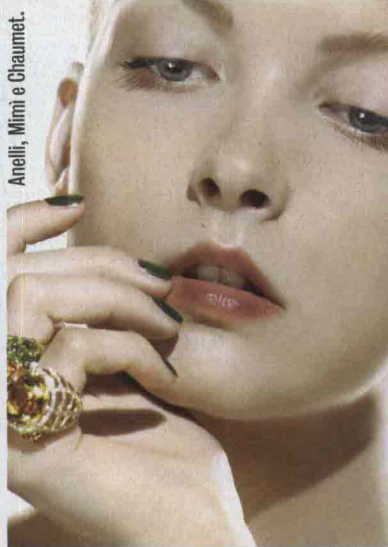
Color Sensational Gloss, nelle nuances pink petal e stellar berry di Maybelline (€ 10,20).



CURA & BELLEZZA

Una bocca impeccabile, si sa, dà maggiore risalto al rossetto. Quindi denti e labbra vanno tenuti sotto controllo. ***Proprio dal dentista si può effettuare un trattamento a 360 gradi.** Infatti, oltre alle cure necessarie per denti sani e brillanti, molti studi di dentisti e odontoiatri propongono un trattamento per levigare e ringiovanire le labbra. ***Med-RF di Dermal Medical Division** è un'apparecchiatura che sfrutta le proprietà della radiofrequenza per dare turgore alla pelle ed eliminare le rughe che invecchiano le labbra. Durante la seduta, che dura venti minuti, i tessuti sono riscaldati e viene stimolata la produzione di collagene che rende più compatta, tonica e distesa la zona del contorno labbra.

Per informazioni
numero verde
800662423



Anelli, Mimi e Chaumet.



bluastri o il prugna. Il rosso è da evitare se si hanno labbra piccole e denti non bianchissimi.

Il ventaglio dei rosa

Il pensiero comune è che il rosa sia un colore semplice da portare. Sbagliato: **esistono variazioni infinite di rosa e non è semplice scegliere la tonalità giusta.** Per esempio per indossare un fucsia la forma delle labbra deve essere perfetta e in questo caso è meglio scegliere un rossetto mat, il lucido sarebbe troppo volgare, creando un effetto Barbie. Le nuance confetto stanno bene alle bionde, mentre quelle violacee si addicono alle donne mediterranee. Un colore trasversale? Il pesca: stemperato da una punta di beige, riscalda l'incarnato e sta bene a tutte.

L'energia dell'arancio

È da sempre il colore dell'estate, vitaminico, allegro, solare. Si può applicare anche senza sottolineare il contorno con la matita; le labbra però devono avere una linea morbida, senza spigoli che induriscono l'espressione del viso. Se si vuole usare la matita considerate alcune regole: le donne nordiche useranno una nuance marrone che ben si sposa con il rossetto mat, mentre le more preferiranno una matita arancia-

DA PROVARE

1. Fard à Levres n.01 di Serge Lutens (€ 70,00): semi mat.
2. Rossetto Idratante vieux rose di Mavala (€ 18,00): per labbra sensibili.
3. Rouge Pur Couture Vernis à Levres n.5 di Yves Saint Laurent (€ 32,00): très chic!



Per non sbagliare tonalità di rossetto è importante partire dal colore della pelle

ta per esaltare un rossetto dai pigmenti brillanti. Oltre che con le texture si può anche giocare con i colori. Abbinare un rossetto rosso a un rossetto arancione nella parte centrale della bocca. Oppure, se usate il colore rosso, potete sfumarlo verso l'interno con una nuance rosa.

La delicatezza dei beige

È uno dei colori più venduti nelle sue varie gradazioni, perché considerato un passe-partout, ma in realtà non sta bene a tutte. Una nuance chiara mette lo stesso in evidenza le labbra e occorre una pelle perfetta, senza discromie. **È l'ideale per chi ha i capelli platino o nero corvino, non è indicata invece per le rosse, le castane e le bionde ramate che hanno bisogno di un colore più deciso.** Per queste donne è consigliato un nudo mattone oppure un marrone cioccolato lucido che esalti le labbra. La tonalità trendy del momento è un beige opaco, leggermente rosato, da contrapporre a un occhio sottolineato dall'eye liner. Infine diverse maison cosmetiche hanno proposto una nuance nera: è riservata alle giovanissime, con denti bianchi e pelle perfetta. Non è da usare tutti i giorni, ma solo per occasioni speciali dove è richiesto un trucco eccentrico, Halloween compreso.

Paola Vacchini

TESTI Monica Melotti. HA COLLABORATO Chiara Padovano. STYLING Evelina La Maida. STILL LIFE MA.DE. INDIRIZZI a pag. 138.